



Prodotti per la pulizia professionale





AZIENDA

AZIENDA: Corazzi Fibre è leader nella produzione di fibra abrasiva.

È presente in oltre 70 paesi in tutto il mondo e l'attuale fatturato è generato per il 25% dal mercato italiano e per il 75% da mercati internazionali.

L'azienda offre, oltre ad un servizio logistico con eccellente tempistica di consegna, flessibilità produttiva ed una elevata capacità di personalizzazione dei prodotti semilavorati e finiti.

Corazzi Fibre è situata nel Nord Italia a Cremona, a 100 Km da Milano, vicino alle principali autostrade e non lontana dalle più importanti destinazioni europee.



STORIA: Paolo Corazzi Fibre viene fondata nel 1951 da Paolo Corazzi e ha come primaria attività la produzione di lana di acciaio. Fin dall'inizio l'azienda assume una dimensione internazionale che le consente, grazie ad una attenta analisi dei fabbisogni dei mercati, di diventare in breve tempo uno dei protagonisti nel campo della pulizia domestica.

Negli anni 70 Paolo Corazzi anticipa il cambiamento in atto nel settore e converte la propria tecnologia passando dalla lana d'acciaio alle nuove fibre abrasive a base di tessuto non tessuto, seguendo così il più moderno trend dei consumi.

Negli anni 80 migliora costantemente e progressivamente la qualità delle proprie fibre diventando uno dei principali

produttori del mercato. Nel 1996 l'azienda inaugura la nuova sede, localizzata sempre in Cremona, al fine di rispondere all'esigenza di maggiori spazi produttivi. Il layout del nuovo stabilimento (su piano unico) permette nuovi investimenti in attrezzature ed impianti produttivi, l'ultimo dei quali è del 2004 e sta consentendo di entrare in nuovi segmenti di mercato quali la pulizia professionale e gli impieghi industriali.

Dal 1997 la società è presente con uno stabilimento produttivo in Messico, a Guadalajara, potendo così arrivare al mercato centro e nord americano con vantaggi competitivi e logistici. Nel 2004 anche in Messico viene realizzata una nuova sede per far fronte alle maggiori richieste produttive.



**L'azienda è certificata
ISO 9001:2000
ISO 14001:2004**





PRODUZIONE, LABORATORIO DI RICERCA E CONTROLLO QUALITÀ

PRODUZIONE:

La superficie totale dell' area produttiva è di **28.000 mq.** di cui **18.000 mq.** coperti.

Gli impianti produttivi delle fibre abrasive sia domestiche che industriali sono tra i più grandi e moderni d'Europa.

L'ultima linea - tecnologia random - è stata avviata a gennaio 2005 e ci ha permesso di implementare la nostra gamma di fibre di altissima qualità e di aumentare la capacità produttiva in modo da soddisfare i nostri futuri obiettivi di crescita.

Più di trenta anni di esperienza nella produzione di fibre abrasive ci permettono di offrire l'intera gamma richiesta dal mercato.

Pure nella trasformazione in prodotti finiti disponiamo di tecnologie d'avanguardia con linee automatiche di accoppiatura (anche con sistema hot-melt), taglio e confezionamento.



LABORATORIO DI RICERCA E CONTROLLO QUALITÀ:

Il **Laboratorio di Ricerca**, insieme ai responsabili della produzione, ha l'obiettivo di studiare nuovi prodotti per il miglioramento delle performance applicative nell'ambito della pulizia domestica e professionale e nel settore degli impieghi industriali.

Il **Laboratorio di Controllo Qualità** è costantemente impegnato a monitorare gli standard qualitativi definiti per i prodotti dell'azienda. In particolare, le fibre sono verificate e testate attraverso analisi accurate al fine di poterne meglio attestare le caratteristiche di qualità e di prestazioni. Inoltre, speciali tecniche produttive e di monitoraggio messe a punto all'interno dell'azienda consentono di mantenere standard qualitativi e di performance molto elevati rispetto a quelli del settore.





DISCHI





DISCHI

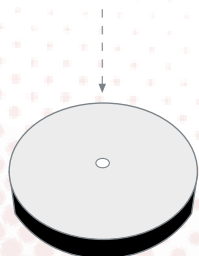
CARATTERISTICHE STANDARD Aggiornamento: Settembre 2009

Colori	Dimensioni		Spessore mm	Pezzi per confezione	Confezioni per scatola
	da	a			
	254 mm	533 mm	25	2	3
	10 in	21 in			

La nuova linea Dischi per pavimenti "Corazzi Professional" è realizzata con tecnologia Rando, così da garantire i migliori risultati di tenacità del "tessuto non tessuto", e con le migliori tecniche di spruzzatura ed impregnazione tali da consentire una ottimale distribuzione dei granuli abrasivi anche nello spessore, ottenendo così le migliori prestazioni in tutte le operazioni di pulizia dei pavimenti. Nei dischi Nero, Marrone, Verde, Blu e Rosso utilizziamo **100% Nylon** per aumentare le prestazioni e la durata dei dischi stessi. Venduti in scatole con 3 confezioni da 2 dischi in film termoretrato.

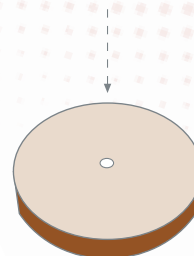
NERO

Alta aggressività, adatto a pulizie di fondo di pavimenti prima dell'applicazione di ulteriori protezioni, ottimo per eliminare strati di cere sovrapposti. Elevata resistenza agli acidi. Utilizzo ad umido e con velocità standard.



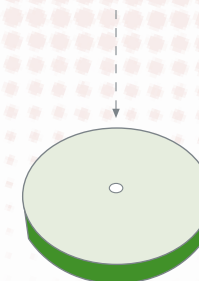
MARRONE

Alta aggressività, adatto a pulizie di fondo di pavimenti prima dell'applicazione di ulteriori protezioni, ottimo per eliminare strati di cere sovrapposti. Elevata resistenza agli acidi. Utilizzo ad umido e con velocità standard.



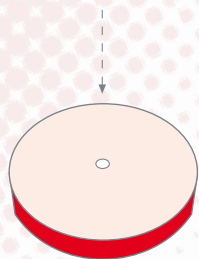
VERDE

Media aggressività, pulizia di fondo meno gravosa per pavimenti non protetti. Utilizzo ad umido e con velocità standard.



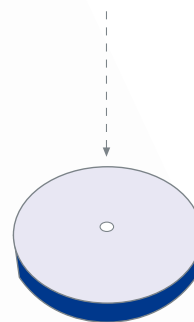
ROSSO

Leggera aggressività, adatto per la pulizia con metodo spray, rimuove le tracce nere superficiali senza intaccare strati protettivi delle superficie. Si consiglia di utilizzare dopo una scopatura ad umido o a secco. Velocità standard.



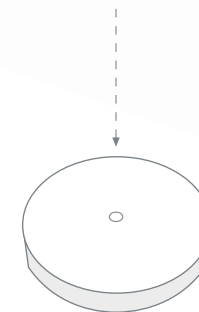
BLU

Leggera aggressività, adatto per rifiniture e manutenzione di pavimenti sporchi e per pulizie frequenti. Velocità standard.



BIANCO

Senza abrasivi, adatto per la lucidatura dei pavimenti, si consiglia di utilizzare dopo una scopatura ad umido o a secco. Velocità standard.





TAMPONI





TAMPONI

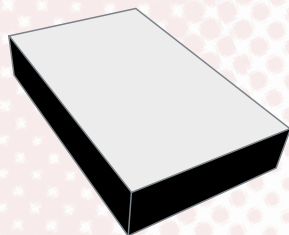
CARATTERISTICHE STANDARD Aggiornamento: Settembre 2009

Colori	Dimensioni mm	Spessore mm	Pezzi per confezione	Confezioni per scatola
	250x120	25	5	6

Con gli stessi "tessuti" dei dischi, come completamento alla linea di pulizia, si ottengono anche i formati in Tamponi (tipo 250x120mm) adatti a coprire le zone o superfici difficili da raggiungere con i dischi, tipo angoli, scale e zoccolature. Venduti in scatole con 6 confezioni da 5 pezzi in film termoretrato.

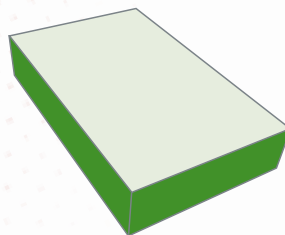
NERO

Alta aggressività, adatto a pulizie di fondo, da utilizzare nelle zone dove è difficile arrivare con il disco Nero. Utilizzo ad umido.



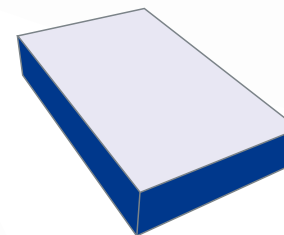
VERDE

Media aggressività, pulizia di fondo meno gravosa come il disco Verde, da utilizzare nelle zone dove è difficile arrivare con il disco Verde. Utilizzo ad umido.



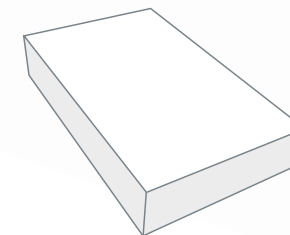
BLU

Leggera aggressività, per rifiniture e manutenzione di pavimenti sporchi e per pulizie frequenti, da utilizzare nelle zone dove è difficile arrivare con il disco Blu. Utilizzo ad umido.



BIANCO

Senza abrasivi, adatto per la lucidatura dei pavimenti, da utilizzare nelle zone dove è difficile arrivare con il disco Bianco. Utilizzo ad umido.





FOGLI E ROTOLI





FOGLI E ROTOLI

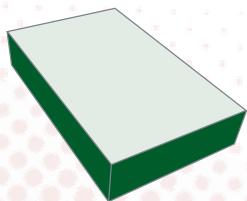
CARATTERISTICHE STANDARD Aggiornamento: Settembre 2009

Formati	Colori	Dimensioni mm	Spessore mm	Pezzi per confezione	Confezioni per scatola
FOGLI		150x230	7	12	8
ROTOI		150x5000	7	1	6

Questa linea di prodotti è realizzata con supporti di tessuto non tessuto con tecnologia Rando o a carda tradizionale. Vengono utilizzate resine Fenoliche ed Acriliche e diversi tipi di minerali tipo Ossido di Alluminio, Carburo di Silicio, Quarzo ed altri.

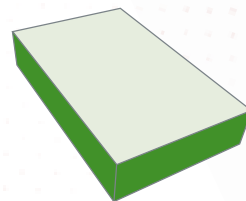
Alta Qualità

Fogli di fibra abrasiva di alta qualità, maggiore resistenza, per pulizia su superfici non delicate, colore verde più scuro. Scatola da 8 confezioni in film termoretrato da 12 fogli ciascuna.



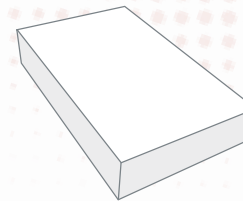
Qualità Standard

Fogli di fibra abrasiva di qualità standard, colore verde più chiaro. Scatola da 8 confezioni in film termoretrato da 12 fogli ciascuna.



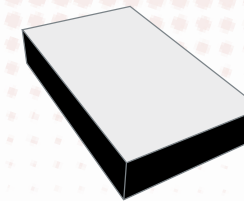
Antigraffio

Fogli di fibra non abrasiva antigraffio, per pulizia di superfici delicate, colore bianco. Scatola da 8 confezioni in film termoretrato da 12 fogli ciascuna.



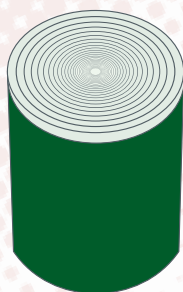
Extra aggressiva

Fogli di fibra abrasiva di qualità extra aggressiva, per pulizia di sporco resistente su superfici non delicate tipo griglie, colore nero. Scatola da 8 confezioni in film termoretrato da 12 fogli ciascuna.



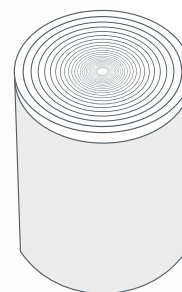
Alta Qualità

Rotoli di fibra abrasiva alta qualità, maggiore resistenza, per pulizia su superfici non delicate, colore verde. Scatola da 6 rotoli ciascuno in film termoretrato.



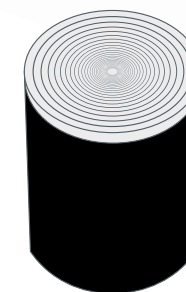
Antigraffio

Rotoli di fibra non abrasiva antigraffio, per pulizia di superfici delicate, colore bianco. Scatola da 6 rotoli ciascuno in film termoretrato.



Extra aggressiva

Rotoli di fibra abrasiva di qualità extra aggressiva, per pulizia di sporco resistente su superfici non delicate tipo griglie, colore nero. Scatola da 6 rotoli ciascuno in film termoretrato.





SPUGNE





SPUGNE

CARATTERISTICHE STANDARD Aggiornamento: Settembre 2009

Colori Spugna	Tipo Fibra	Dimensioni mm	Spessore mm	Pezzi per confezione	Confezioni per scatola
	Antigraffio	150x68	46	6	4
	Abrasiva	150x68	46	6	4
	Abrasiva	140x90	34	12	3
	Antigraffio	140x90	34	12	3
Cellulosa	Abrasiva	140x100	25	5	9
	Panno Spugna	160x200	4,3	20	8

Tessuto non tessuto, in versione abrasiva o antigraffio, accoppiato con spugne sia sintetiche, in vari colori, che in cellulosa.

Spugna Poliestere

- Struttura cellulare regolare
- Caratteristiche di resistenza alla trazione elevate
- Pori aperti o chiusi
- Laminabile a fiamma
- Laminabile con fibra a mezzo di colla poliuretanica reagente applicabile a caldo
- Resistente all'ingiallimento, ai solventi e ai detergenti

Spugna Cellulosa

- Base di cellulosa naturale trattata con agente antimuffa e antibatterico
- Alta capacità di assorbimento dell'acqua
- Laminabile con colla a freddo sviluppata per legare materiali umidi
- Sagomabile con fustella

Spugna Sagomata con Fibra Antigraffio

Spugne in poliestere poro fine, sagomate salva unghie, accoppiate con fibra antigraffio bianca. Codice colore per diversi ambienti. Scatola con 4 confezioni da 6 pezzi in film termoretrato.

Spugna Azzurra con Fibra Antigraffio

Spugna azzurra in poliestere a poro fine accoppiata con fibra bianca antigraffio. Scatola con 3 confezioni da 12 pezzi in film termoretrato.

Spugna Sagomata con Fibra Abrasiva

Spugna gialla in poliestere poro fine sagomata salva unghie, accoppiata con fibra abrasiva verde. Scatola con 4 confezioni da 6 pezzi in film termoretrato.

Spugna Cellulosa con Fibra Abrasiva

Spugna in cellulosa accoppiata con fibra abrasiva verde. Scatola con 9 confezioni da 5 pezzi in film termoretrato.

Spugna Tabacco con Fibra Abrasiva

Spugna tabacco poliestere poro aperto accoppiata con fibra abrasiva verde di alta qualità. Scatola con 3 confezioni da 12 pezzi in film termoretrato.

Panno Spugna

Panno spugna in cellulosa colori assortiti. Scatola con 8 confezioni da 20 pezzi in film termoretrato.



Cremona - Italia



Guadalajara - Messico



Corazzi Fibre S.r.l.

Via P. Corazzi, 2
26100 Cremona - Italia
Tel. +39 0372 4048.1
Telefax +39 0372 36002
<http://www.corazzi.com>
e-mail: info@corazzi.com